

Livret découverte
en famille

MUSÉE SAINT-REMI

MR

Mon voyage à Yokohama

Sur les pas d'Alfred Gérard



➤ **Le goût du Japon**
Voyages et collections à l'ère Meiji

Reims.fr
L'effervescence culturelle

Mon voyage au Japon : l'invitation (*Shoutai*)

Cher(e),

Je viens de m'installer dans la ville de Yokohama au Japon et j'ai besoin de ton aide. Tous mes amis européens adorent collectionner des objets du Japon. Aide-moi à créer une collection unique et retrouve-moi au *Bluff*, le quartier des étrangers où je vis. Je t'attends avec impatience.

Bon voyage !

Alfred Gérard, le collectionneur

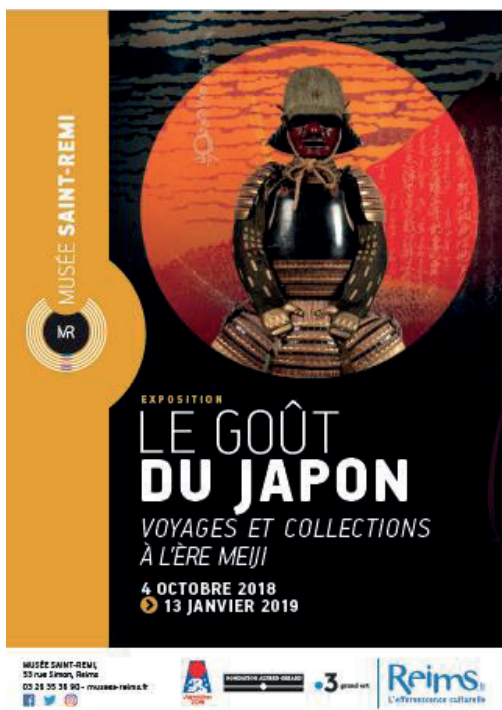


Alfred Gérard (1837-1915)
Entrepreneur et
collectionneur rémois

Petites instructions avant de visiter l'exposition

Bienvenue au musée historique Saint-Remi. Prépare-toi à voyager au Japon.

Avant de partir, tu t'apprêtes à entrer dans un lieu d'exposition avec des objets très précieux.



- Pour remplir ton livret, munis-toi d'un crayon disponible à l'accueil.

Fais donc attention à :

- Ne pas toucher les œuvres
- Ne pas t'approcher trop près des œuvres
- Ne pas montrer une œuvre avec ton crayon
- Ne pas mettre de flash sur les photos

Astuce : Pour t'aider à compléter le livret, trouve les cartels sur lesquels se trouve le petit singe « Saru ». Le chemin est semé d'embûches !

Le chemin (*Dô*) de la France au Japon

Tu es prêt(e) à traverser le Japon pour retrouver Alfred Gérard ? En route ! Rends-toi dans la salle « Arrivée à Yokohama ».

Le sais-tu ? Avant 1900, il n'existe pas d'avion pour voyager et le train ne traverse pas toute la planète. Il faut donc prendre le bateau.

Trace le chemin le plus court en bateau pour rejoindre le Japon.



La rencontre avec « Saru », le singe

Te voilà bien arrivé(e) au port de Yokohama. Nous sommes en 1868, il y a 150 ans. La maison d'Alfred Gérard se situe en haut d'une colline appelée le *Bluff*. C'est le quartier dans lequel les étrangers s'installent à leur arrivée au Japon.



Tiens ? Un drôle d'animal malicieux te barre la route.

Salut toi ! Je suis un singe japonais. Comme toi, je suis omnivore, je mange de tout ! Mais ce que je préfère, c'est le kaki, un fruit acidulé et sucré qui ressemble à une tomate.

Tu as besoin d'aide pour trouver des objets japonais ? Suis-moi !



Face à face avec un samouraï

Rends-toi dans la section « La fin des samouraïs » et trouve l'armure ci-dessous.



Saru : « Oh ! Un homme avec une armure effrayante nous barre la route ! C'est un ancien samouraï, un guerrier japonais. Il t'offre son armure en guise d'accueil et espère que tu en prendras soin. Amenons-la à Alfred Gérard, je pense qu'elle lui plaira. Moi, je remangerais bien un kaki *Crouch* ».

Replace les 7 éléments qui complètent l'armure de samouraï à l'aide de flèches.

Le casque

Le masque

Les brassières

Le plastron



La sous-jupe

Les épaulières

Les jambières

Astuce : Aide-toi de l'écran tactile pour retrouver chaque équipement.

Le sais-tu ?

« Durant le Moyen-Âge, les samouraïs sont des guerriers qui se battent durant les guerres de pouvoir entre seigneurs. Après des siècles de conflits entre grandes provinces, le seigneur Ieyasu Tokugawa l'emporte et instaure la paix en 1603. Les samouraïs n'ont alors plus besoin de se battre et finissent par disparaître à partir de 1870, époque où Alfred Gérard vit au Japon ».

Voyage en palanquin



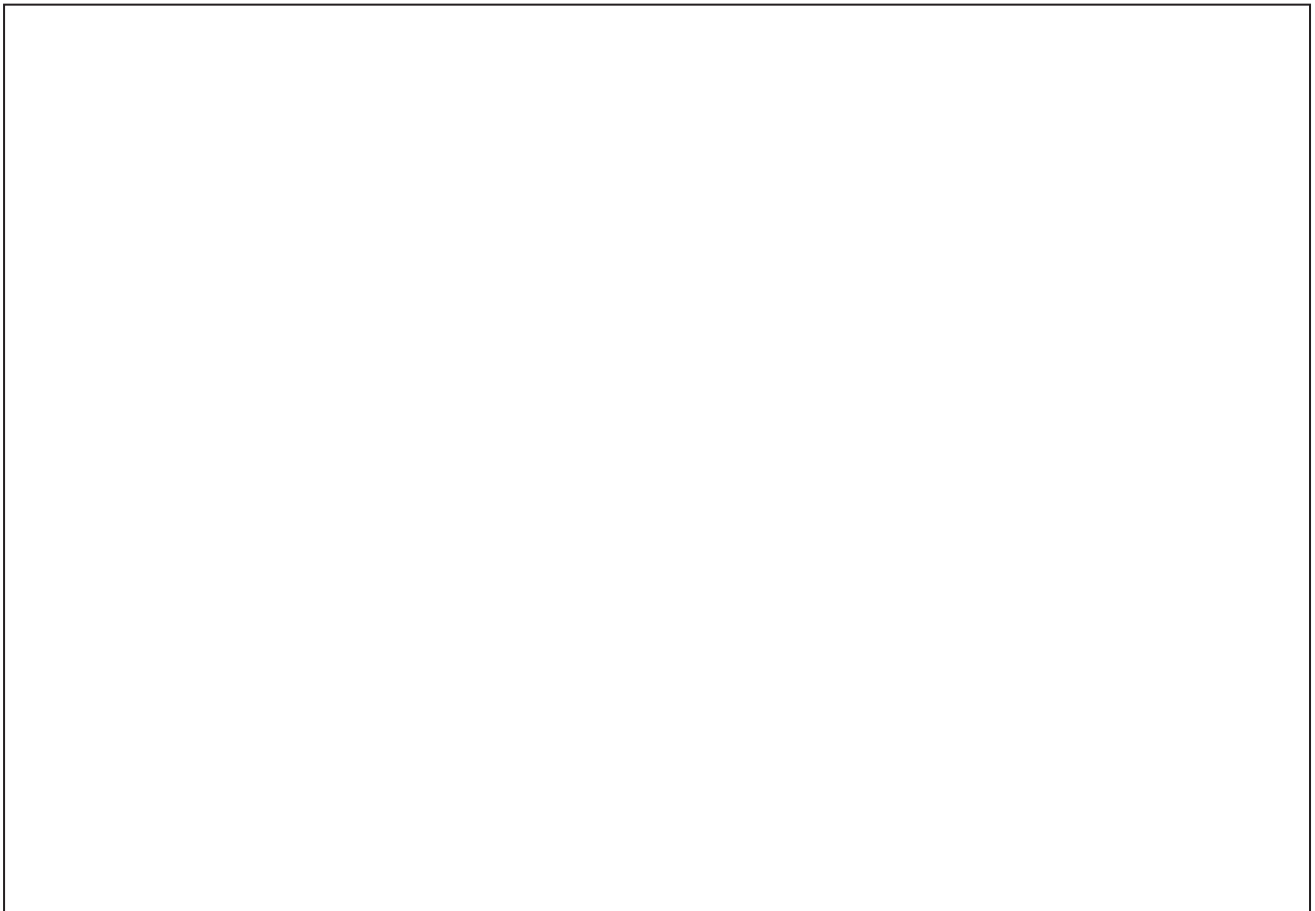
Saru veut une pause, trouve le palanquin et va dans l'espace jeu en salle « Tous les chemins mènent à Edo ».

Saru : « Que ces objets sont lourds ! J'ai mangé trop de kakis, j'ai besoin d'une petite sieste pour digérer. Je vais dormir un peu... ».

Le sais-tu ?

Un palanquin est une cabine utilisée pour se déplacer. L'occupant est transporté par deux porteurs. Il est utilisé par les personnes les plus importantes, notamment les femmes. Au Japon, le palanquin s'appelle *norimono*.

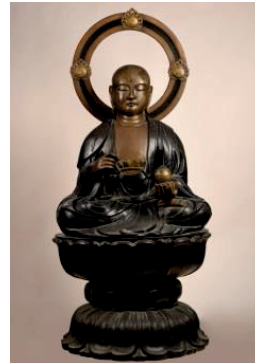
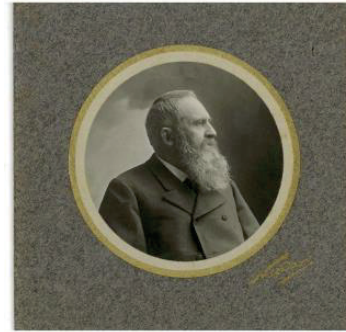
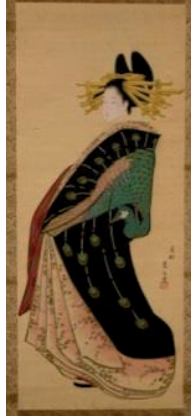
En attendant que Saru se réveille, dessine le palanquin avec toi à l'intérieur, « Saru » en train de dormir et les deux porteurs de chaque côté.



Le marchand ambulant

Le sais-tu ? L'estampe japonaise est une technique de reproduction d'image. Elle permet de créer une image en série et ainsi de la diffuser dans tout le pays. Des grands artistes comme Hokusai et Hiroshige illustrent les paysages et les villes du Japon du XIXe siècle.

Parmi ces images, laquelle est : 1. une peinture ; 2. une estampe ; 3. une sculpture ; 4. une céramique ; 5. une photographie ?



Saru : « Tiens ! Ce marchand vend toutes sortes d'objets qui plaisent beaucoup aux voyageurs étrangers. J'adore les estampes, elles sont toujours très colorées. Mais je crois que les Japonais préfèrent la photographie car elle est plus réaliste. Tant pis pour eux ! Marchand, on achète ! »

Les céramiques japonaises à gogo

Rendez-vous dans la section « Un art pour l'Occident ». Retrouve dans la salle deux céramiques et reproduis les motifs pour chaque atelier. Lis le texte de salle avec tes parents pour reconnaître les différents motifs.



Saru : « Eh bien, il y a de nombreuses vases et pots de toutes sortes dans son étalage ! Alfred adore les céramiques. Au Japon, il existe plusieurs grands ateliers. Elles se ressemblent pourtant beaucoup ! Essayons de les reconnaître».



Saru retrouve ses amis

Un saut dans la section « Ivoires et bronzes » et tu retrouveras Saru en chair et en os !



Saru : « Oh ! Mais voici tous mes amis ! Alfred Gérard n'est plus très loin. Je reste ici m'amuser un peu. J'espère avoir pu t'aider et n'oublie pas de lui donner tous les objets que nous avons accumulés durant notre voyage. Passe-lui le bonjour de ma part ! »

Tu as envie de rencontrer d'autres animaux vivant au Japon ? Trouve à qui appartient chaque détail en regardant les différentes pièces exposées dans cette salle.



Arigato (merci) !



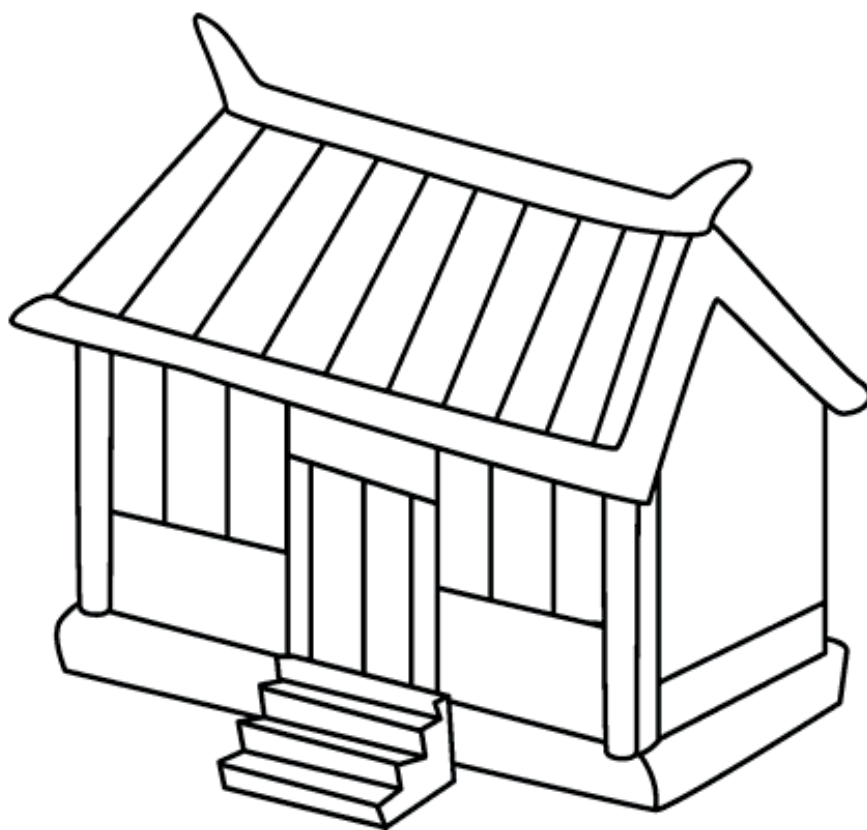
Sayonara (au revoir)!

Rencontre avec Alfred Gérard

Un dernier effort dans la salle « Retour à Reims » !

Alfred : « Bienvenue à Yokohama ! Je vois que tu m'as ramené de magnifiques objets. Tu as l'air d'avoir l'œil pour dénicher la perle rare. Merci ! Rentrons-les à la maison. Pour aider le Japon à construire des maisons plus solides, j'ai créé une entreprise de fabrication de briques et de tuiles. Les maisons traditionnelles en bois prennent feu trop rapidement, j'ai décidé de faire du solide ! ».

A l'aide de ce que tu as vu dans l'exposition, munis-toi de crayons de couleur et colorie cette maison japonaise.



Bois



Tuile



Pierre



Bambou



Papier



Dorure



Brique



Verre

Les solutions

Page 3 : Le chemin (Dô) de la France au Japon



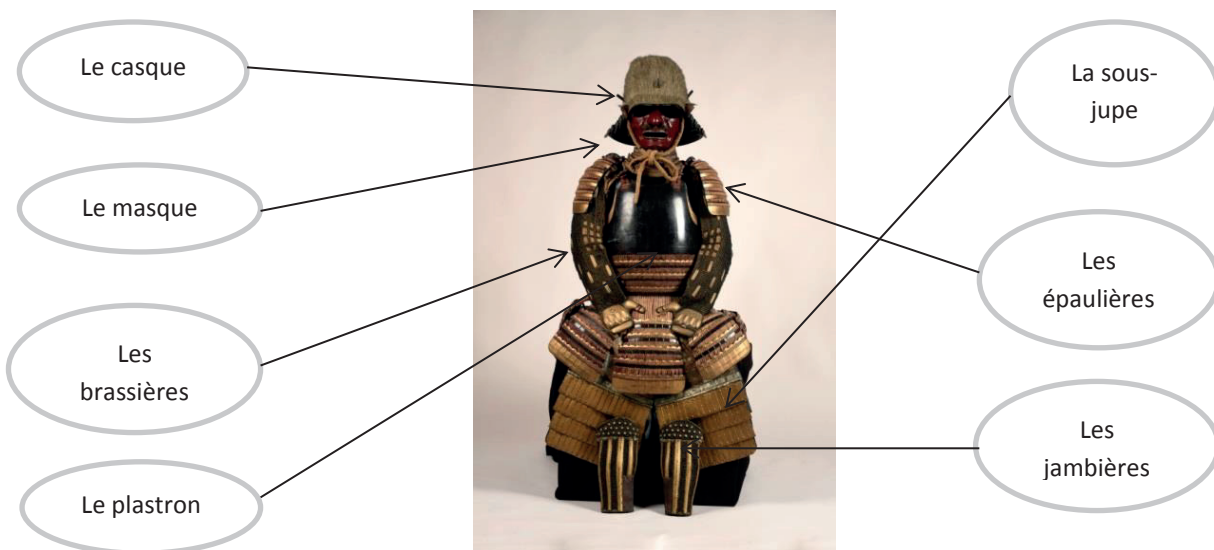
Voici les deux parcours les plus courts pour aller de la France au Japon en bateau.

En **vert**, passage par l'océan Atlantique et l'océan Pacifique.

En **orange**, passage par la mer Méditerranée, l'océan Indien et l'océan Pacifique.

Page 5 : Face à face avec un samouraï

Voici, les correspondances des 7 éléments d'armures :



Page 7 : Le marchand ambulant

Les images dans l'ordre : 2. estampe, 1. peinture, 5. photographie, 4. céramique et 3. sculpture

Page 9 : Saru retrouve ses amis

Dans l'ordre, le nom des animaux: singe, pieuvre, loup, grue.



Merci de ta visite
À bientôt !

Le goût du Japon
Voyages et collections à l'ère Meiji

4 octobre 2018 - 13 janvier 2019

Musée Saint-Remi
53, rue Simon - 51100 Reims
www.musees-reims.fr